



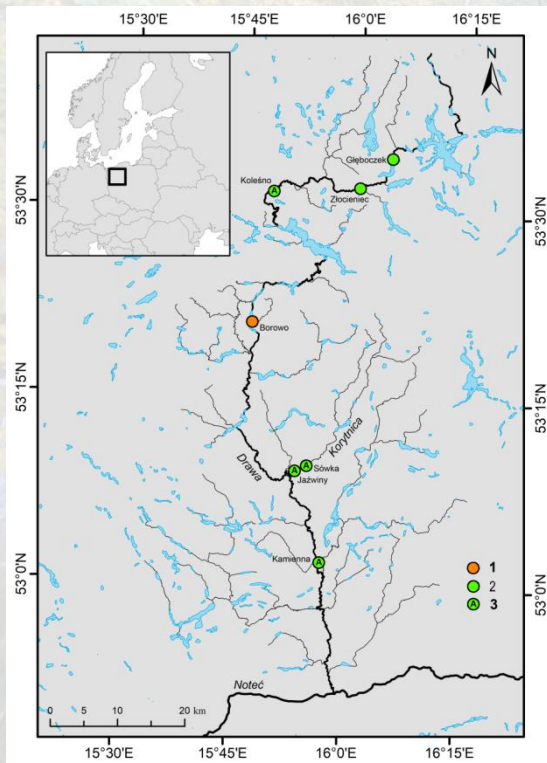
# Ryby wędrowne w Drawie – stan obecny i perspektywy

**Dr hab. inż. Piotr Dębowski**  
**MIR-PIB w Gdyni/ IRŚ w Olsztynie,**  
**Grupa Sterująca LIFE**

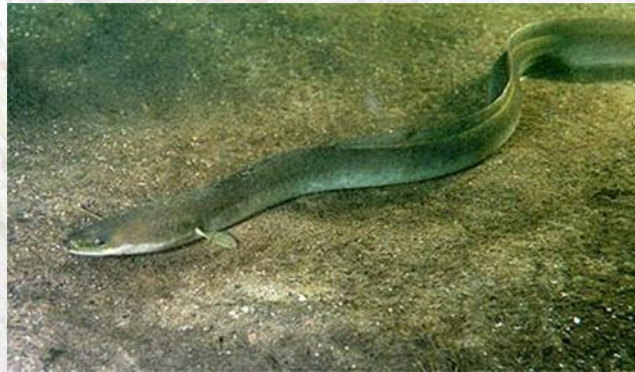
Projekt LIFE13 NAT/PL/000009, pn. *"Czynna ochrona siedlisk włosieniczników i udrożnienie korytarza ekologicznego zlewni rzeki Drawy w Polsce*

**Mierzęcín, 07 - 08 kwietnia 2022 r**

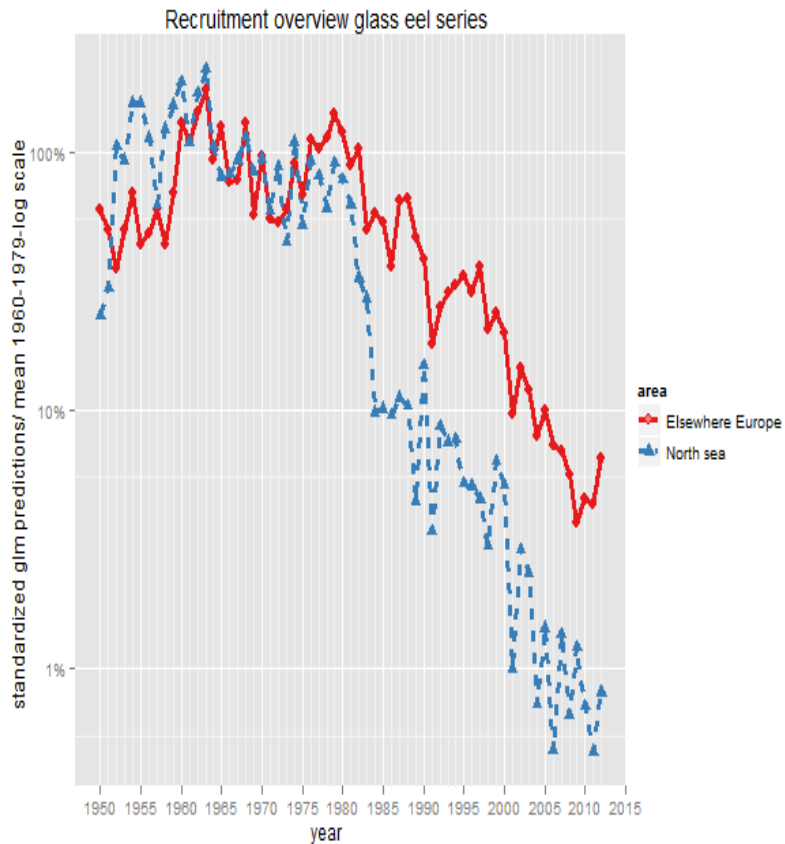
- **Węgorz (*Anguilla anguilla*)**
- **Łosoś (*Salmo salar*)**
- **Troć (*Salmo trutta*)**
- **Certa (*Vimba vimba*)**
- **Jesiotr atlantycki (*Acipenser oxyrinchus*)**
- **Minóg rzeczny (*Lampetra fluviatilis*)**



# Węgorz



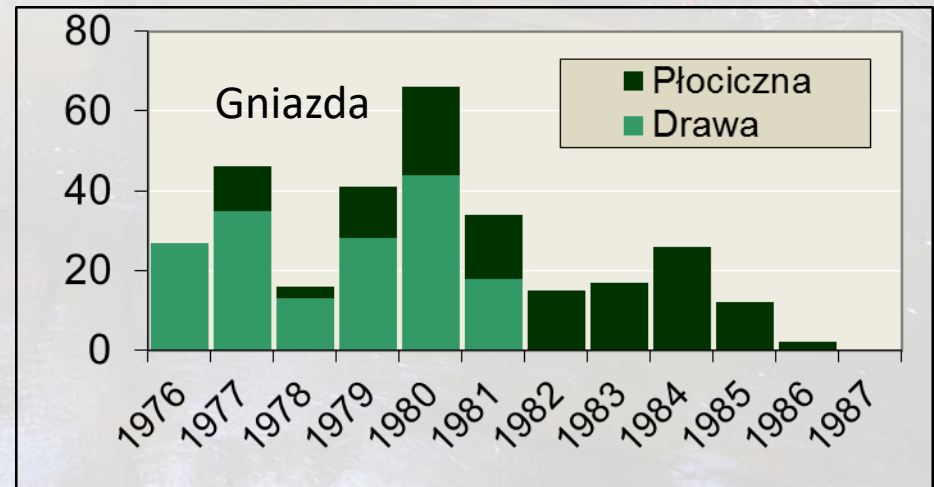
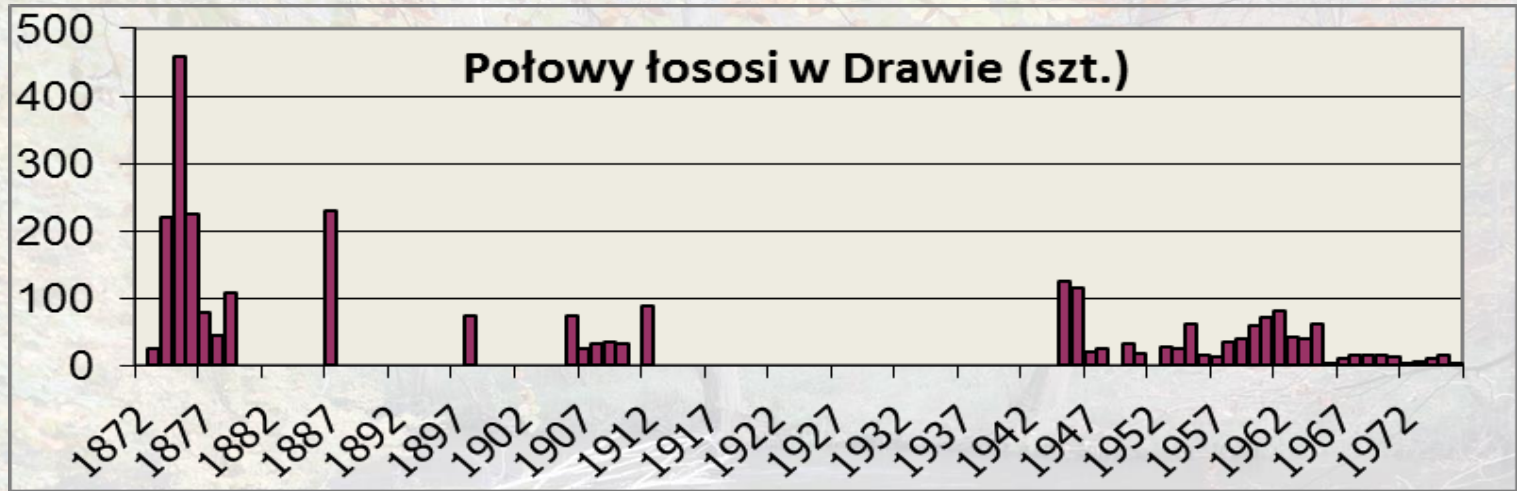
W połowach w DPN:  
1997 – 288 szt / 30 stan.  
2012 – 8 / 6  
2019 – 1/ 1

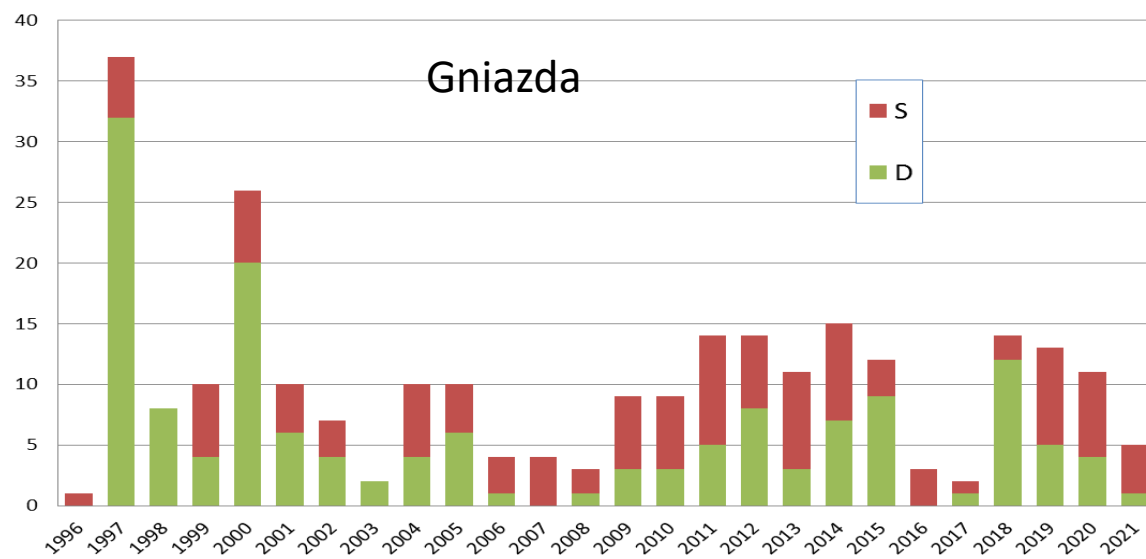


- **Brak rekrutacji naturalnej.**
- **Decydujące znaczenie zarybień.**
- **Zanik gatunku w dorzeczu.**
- **Przyszłość zależna od globalnej sytuacji gatunku.**

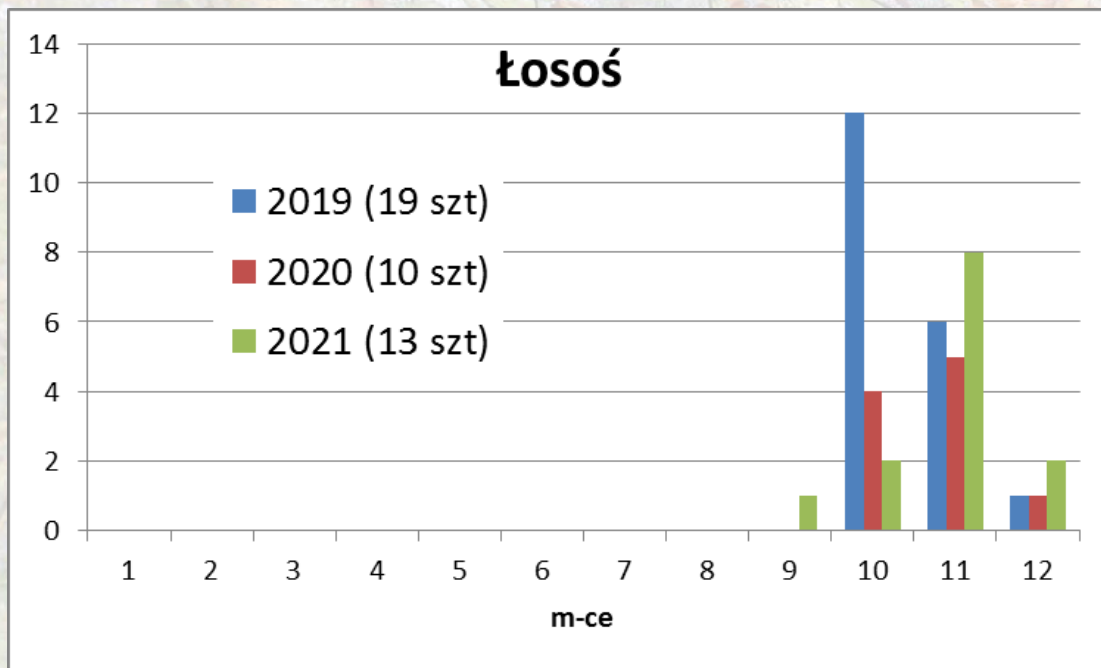


# Łosoś



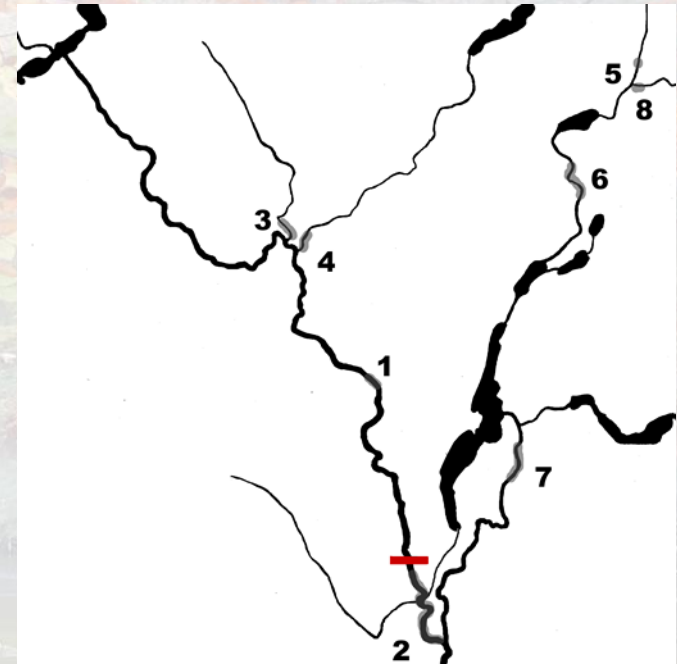
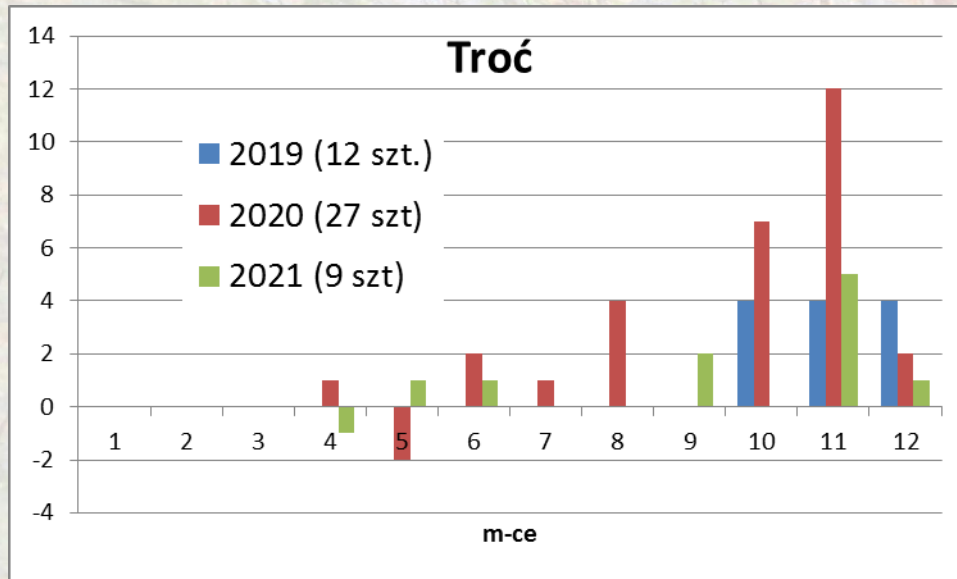


## Licznik w przepławce na Kamiennej:



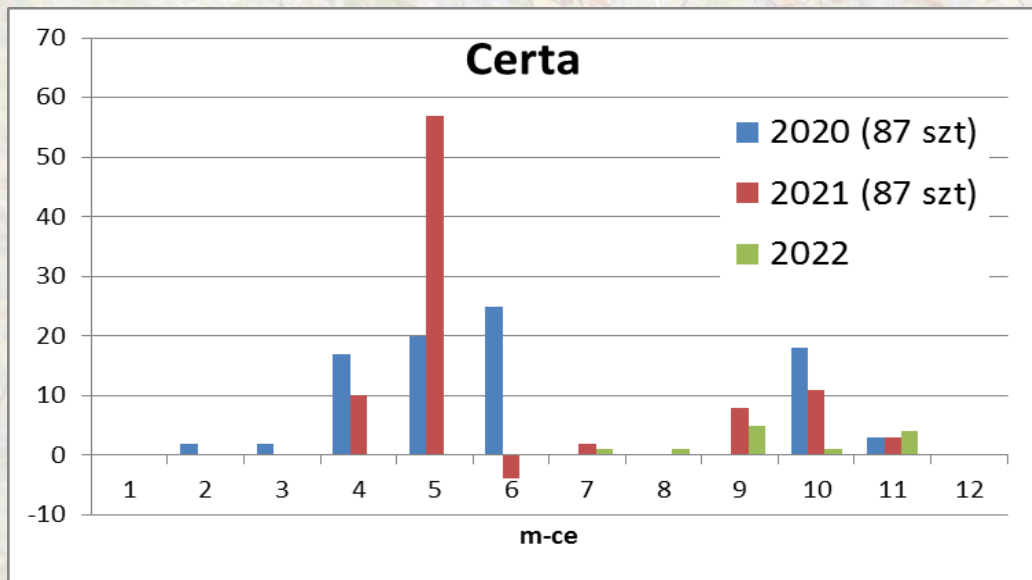
# Troć

Licznik w przepławce na Kamiennej:



# Certa

Licznik w przepławce na Kamiennej:





# Jesiotr atlantycki



# Minóg rzeczny



**Losy drawskich populacji ryb wędrownych w znacznym stopniu zależą do tego co się dzieje poza Drawą: w morzu (rybactwo, stan środowiska) i na trasie wędrówek (drożność, rybactwo, czystość wody). Decydują się jednak w rzece: w dostępie do tarlisk, ich powierzchni i jakości, bezpieczeństwie tarlaków, warunkach inkubacji ikry i podchowu młodzięży, możliwości emigracji do morza.**

Dziękuję za uwagę