

„Drawa – rzeka łososiowa – uwarunkowania siedliskowe”

Robert Czerniawski

Instytut Biologii, Uniwersytet Szczeciński

Mobilne Centrum Edukacji Ekologicznej i
Monitoringu Środowiska PotamON

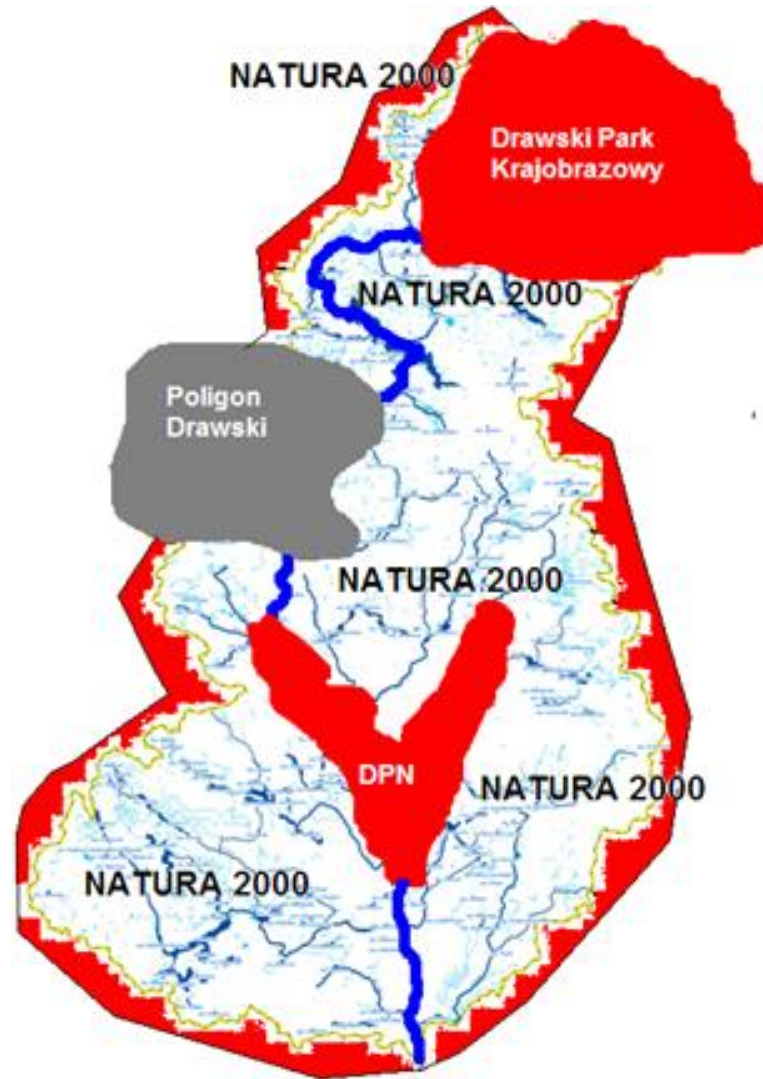


Łosoś (*Salmo salar* L.), <http://e-ryby.eu>

Charakterystyka użytkowania badanych zlewni (km²).

Zlewnia	Powierzchnia	Zabudowa miejska	Tereny przemysłowe	Kopalnie, wyrobiska i budowy	Miejskie tereny zielone	Grunty orne	Uprawy trwałe	Łąki i pastwiska	Obszary upraw mieszanych	Lasy	Zespoły roślinności drzewiastej i krzewiastej Tereny otwarte pozbawione roślinności lub rzadkie pokrycie roślinnością	Śródłądowe obszary podmokłe	Wody śródłądowe	
Drawa	3277,1	74,2	8,3	1,9	0,3	900,7	0,7	202,9	120,7	1672,8	121,3	18,4	4,4	150,6
Bieg górny	779,2	35,1	5,1	1,9	0,0	338,1	0,7	62,6	53,7	160,8	36,3	5,5	1,0	78,7
Bieg środkowy	1001,6	13,3	2	0	0	161,4	0	49,1	28,3	641	64,8	12,9	2,1	26,6
Bieg dolny	1496,3	25,9	1,3	0	0,3	401,2	0	91,1	38,8	871	20,2	0	1,3	45,3

Cenne obszary zlewni Drawy



OBSZARY CHRONIONE I POLIGON

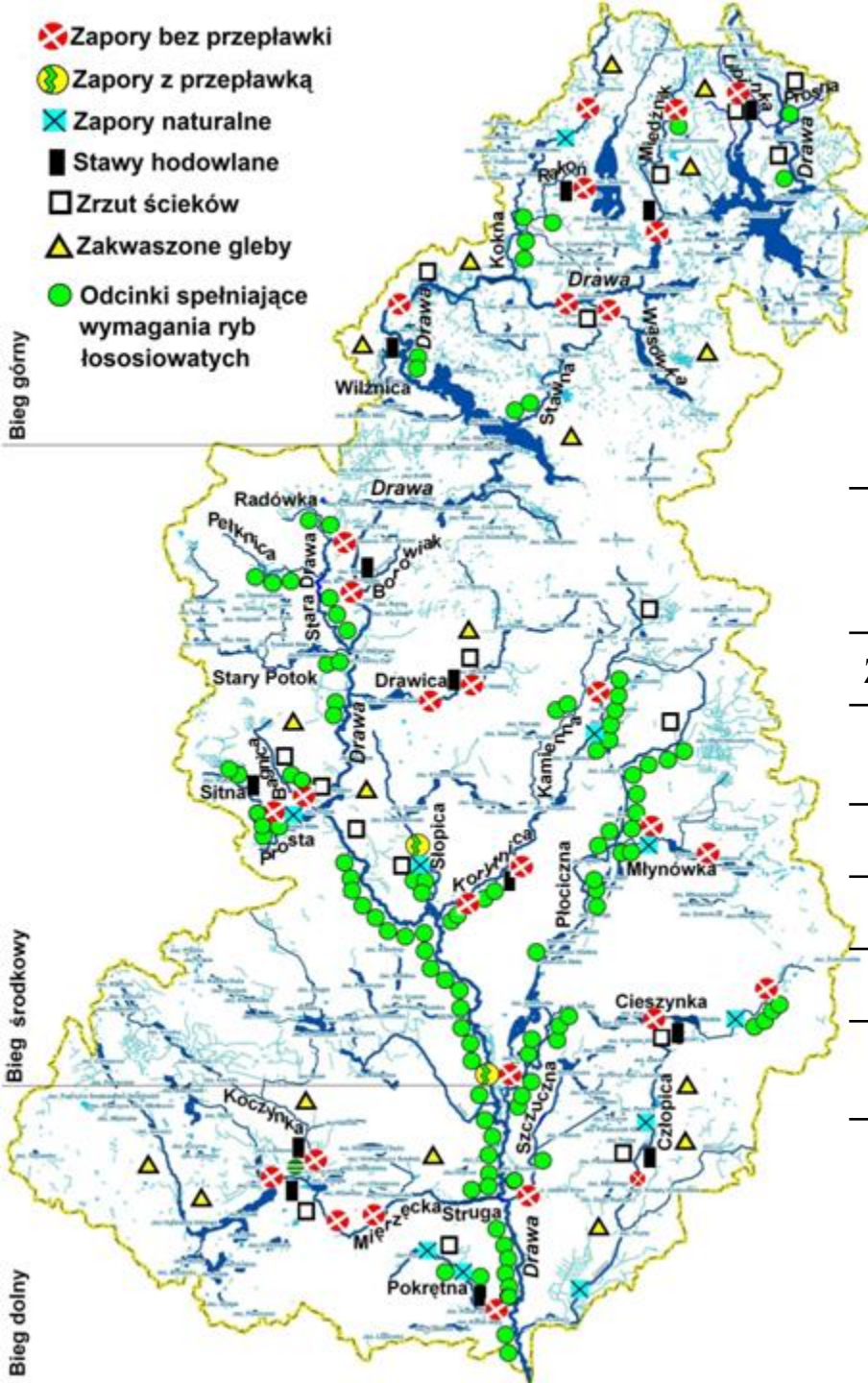




Drawa przed projektem

Drawa po projekcie

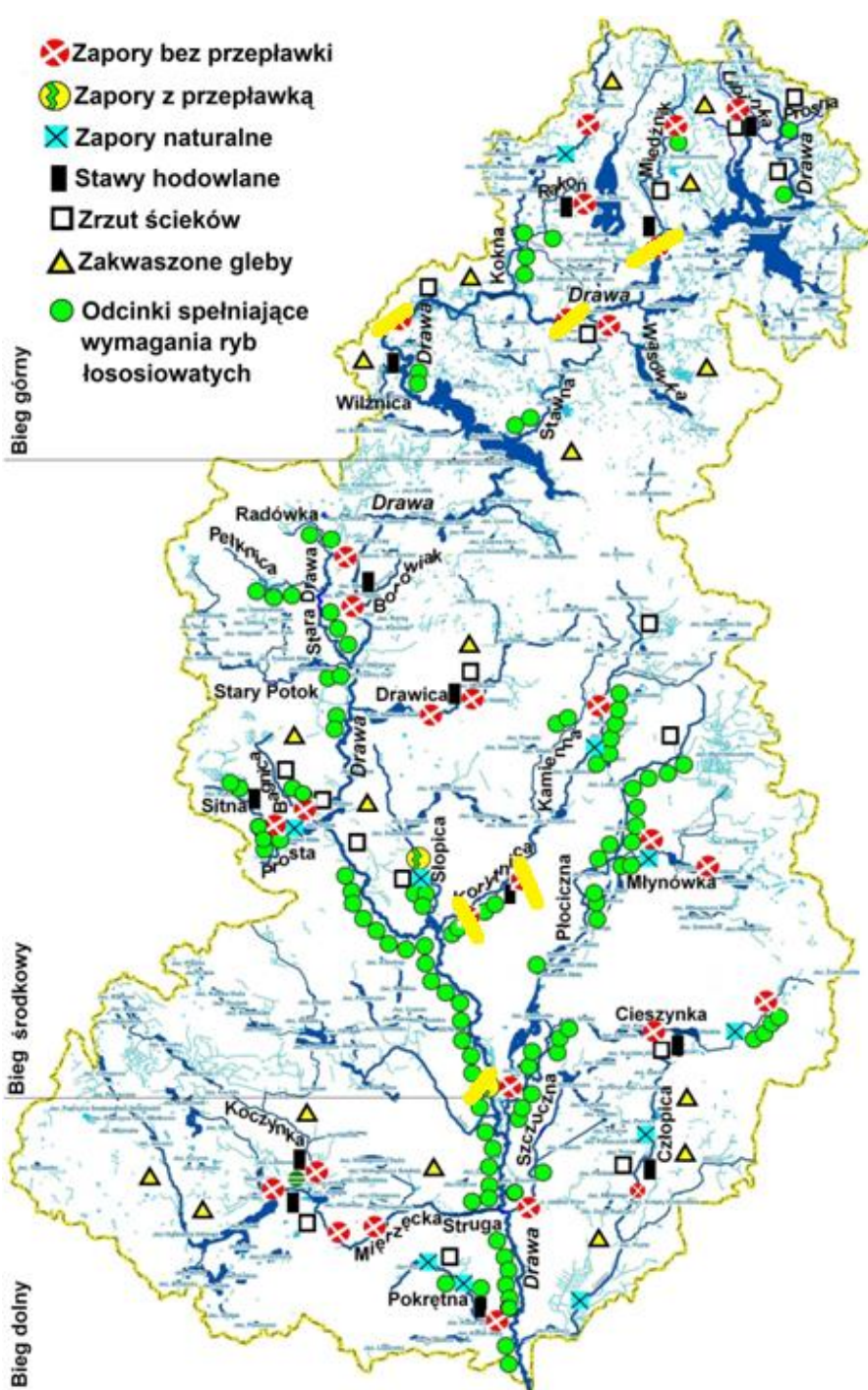
Przed Life+ Drawa



Liczba zagrożeń dla wód w zlewni rzeki Drawy

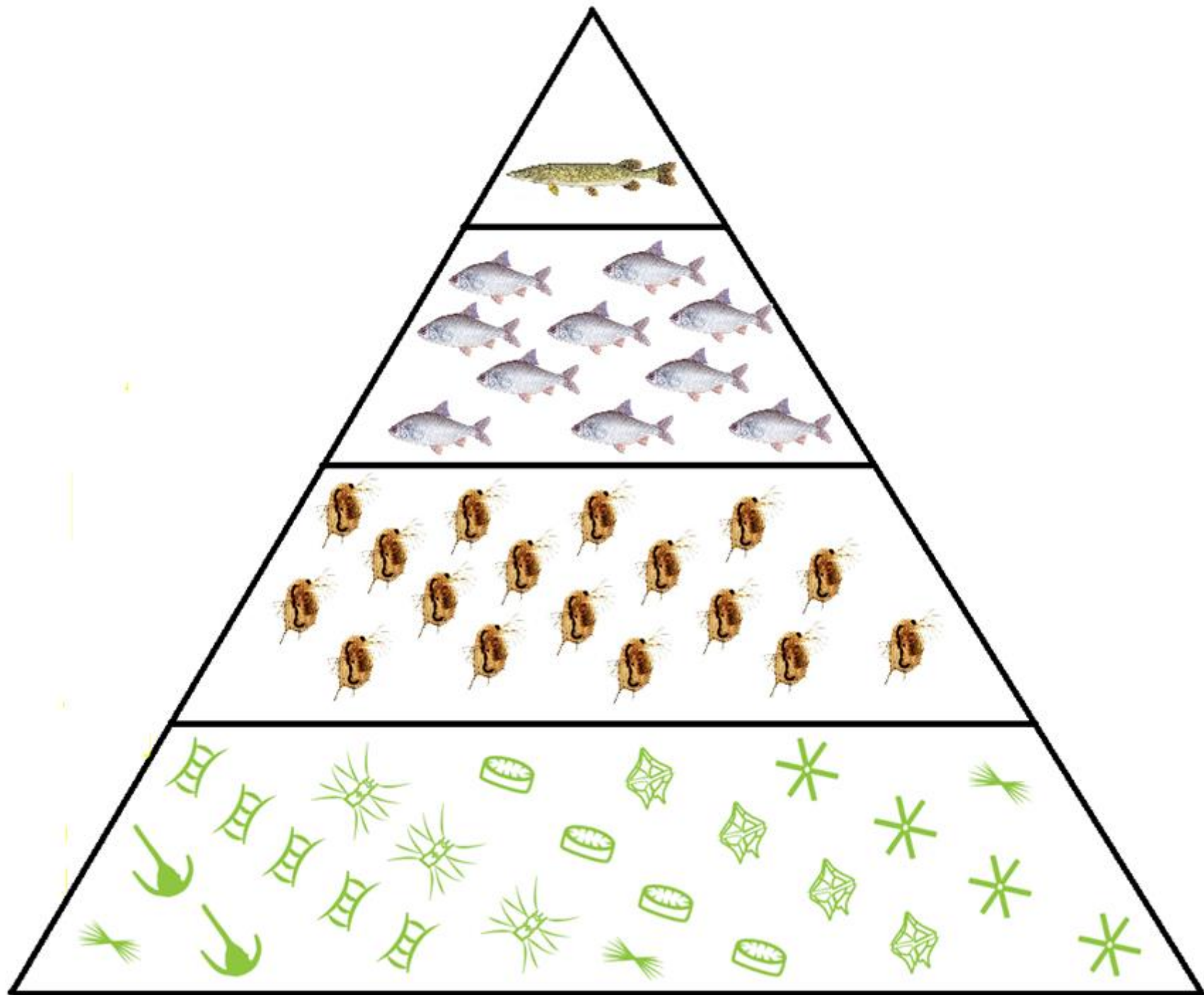
	Zlewnia Drawy			
	Górnej	Środkowej	Dolnej	Razem
Zapory z przepławką		2		2
Zapory bez przepławki	8	9	12	29
Naturalne zapory	1	3	5	9
Zrzut ścieków	6	6	5	17
Stawy hodowlane	4	4	6	14
Razem	19	24	28	71

Po Life+ Drawa



Liczba zagrożeń dla wód w zlewni rzeki Drawy

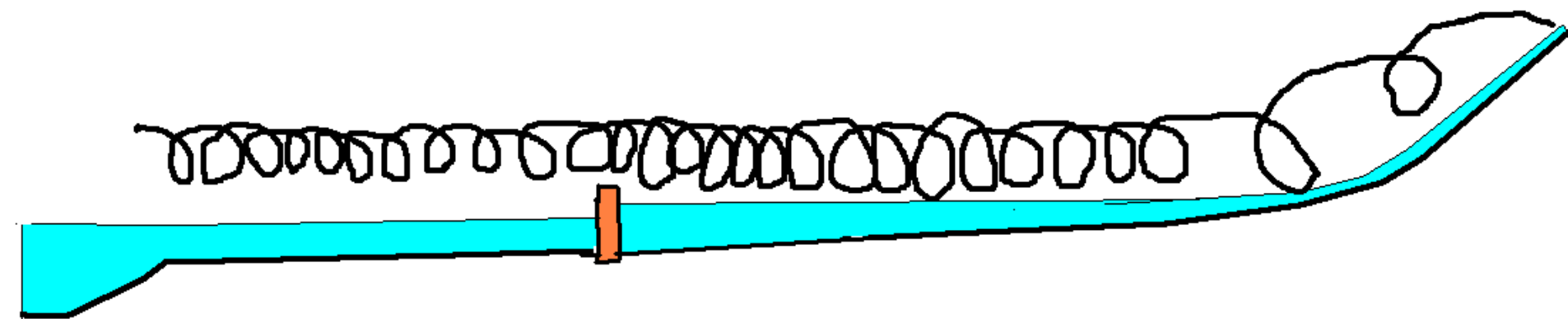
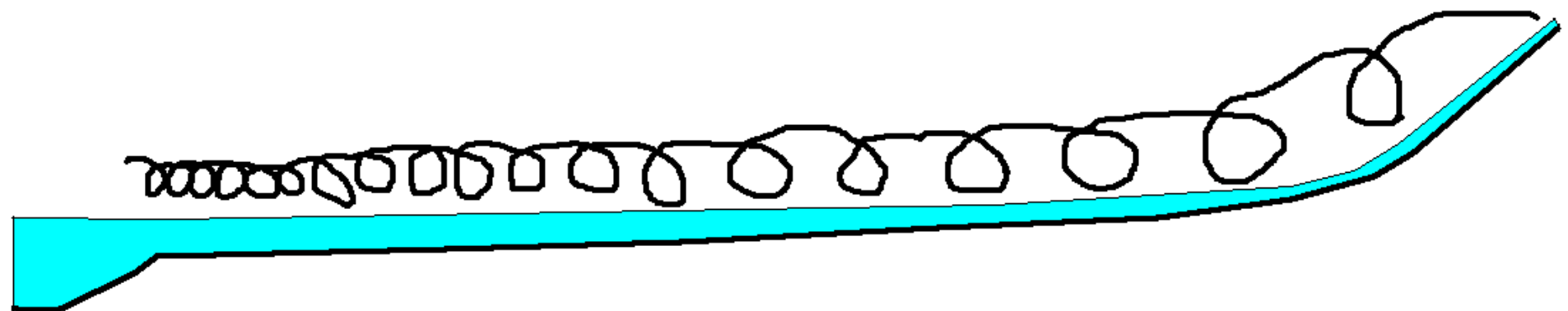
	Zlewnia Drawy			
	Górnej	Środkowej	Dolnej	Razem
Zapory z przepławką	3 (0)	4 (2)		2
Zapory bez przepławki	5 (8)	7 (9)	12	29
Naturalne zapory	1	3	5	9
Zrzut ścieków	6	6	5	17
Stawy hodowlane	4	4	6	14
Razem	19	24	28	71

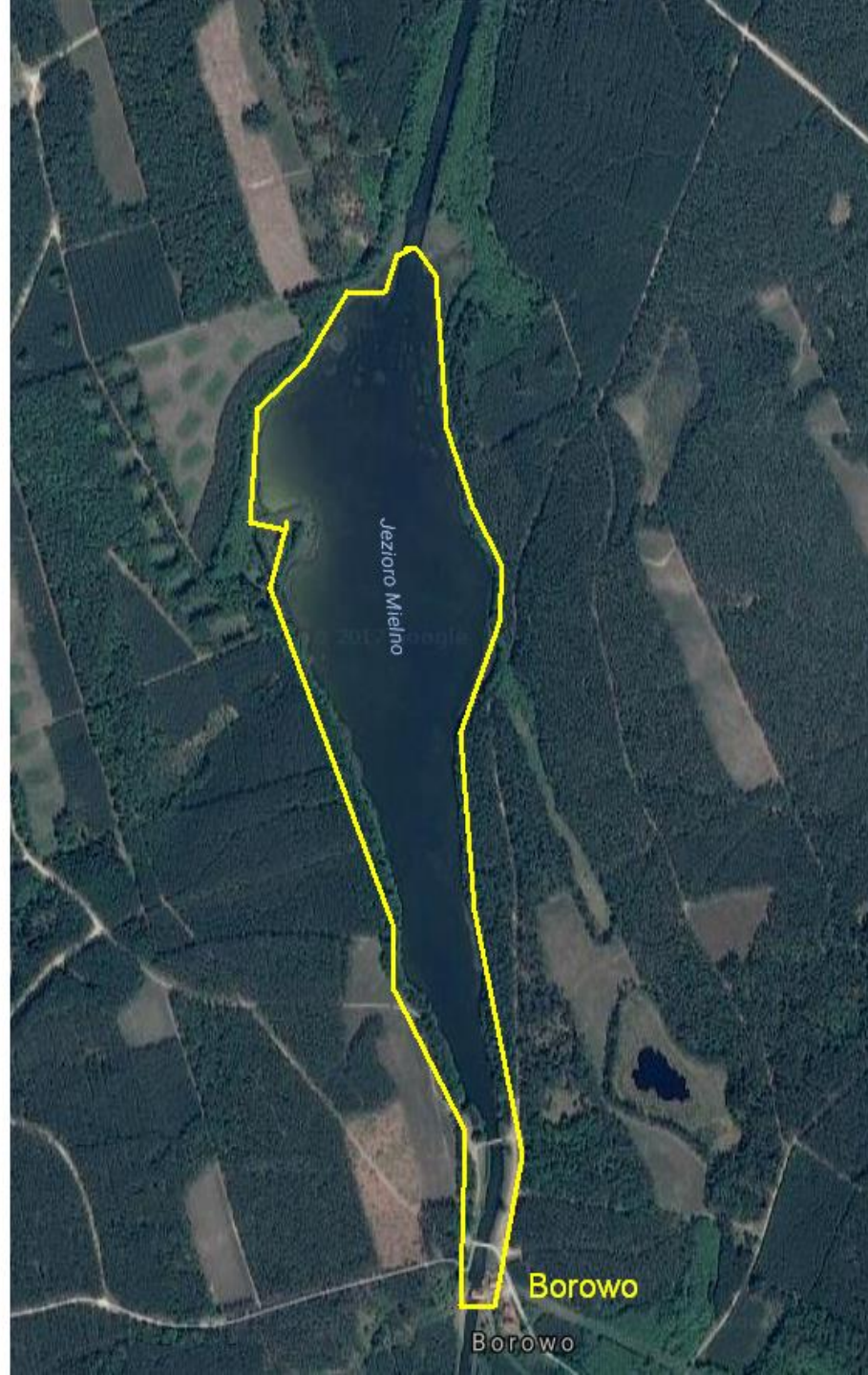














GOSPODARKA RYBACKA
GOSPODARKA AGRARNA
GOSPODARKA LEŚNA
TURYSTYKA

WĘDKARSTWO

OBSZARY CHRONIONE



Co dalej?

Kto zjawi się razem z łososiem, albo nawet przed
nim?

Wędkarze „Niech rośnie ku uciezce wędkarzy”

Kłusownicy

Zagrożenia

Połowy w Zalewie Szczecińskim

Zabudowa rzek

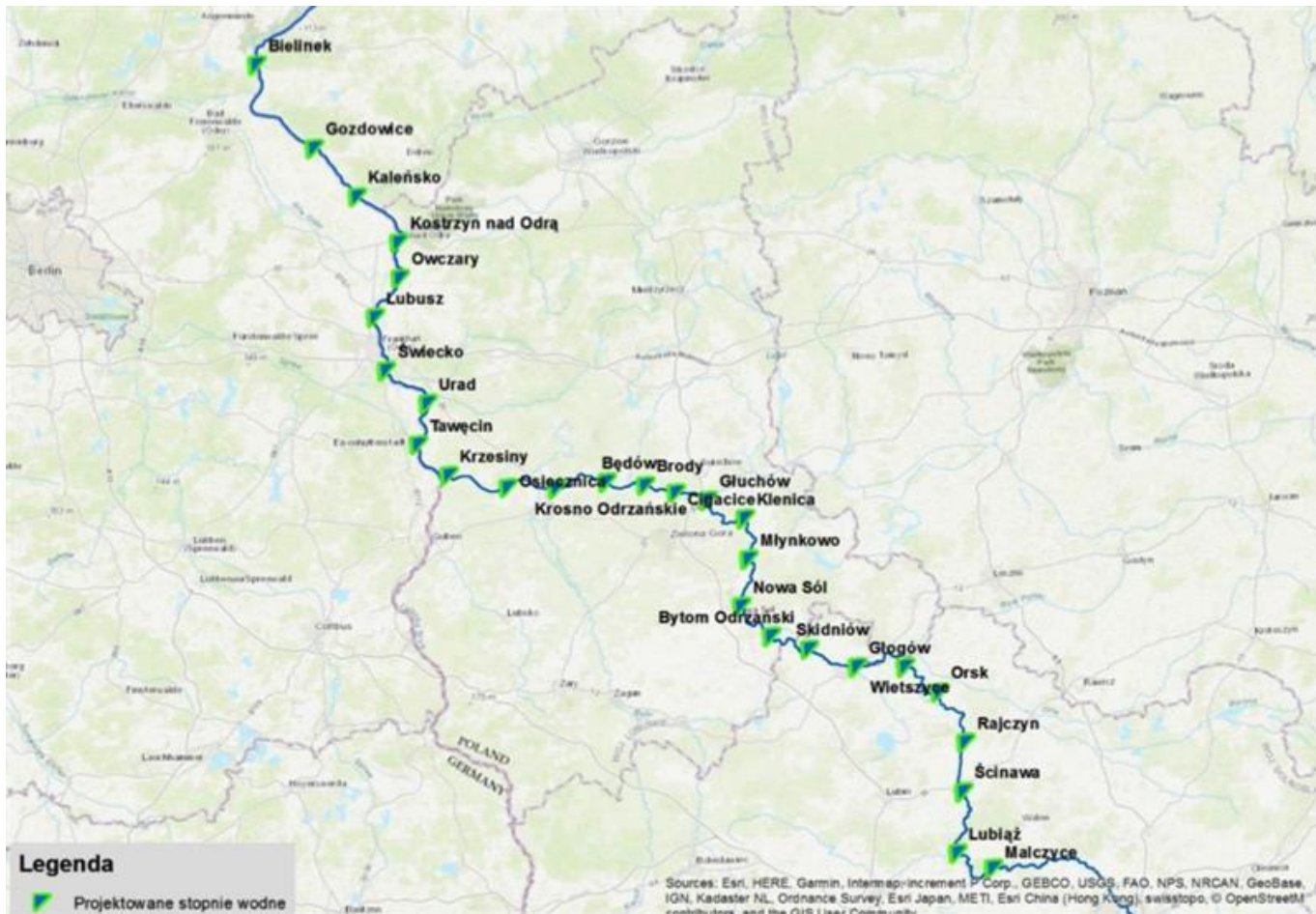
Budowa/rozbudowa małych elektrowni wodnych



Śródlądowe drogi wodne...



Odrzańska droga wodna...



OBSZARY OCHRONY PRZYRODY



- Rezerwat przyrody
- Rezerwat przyrody - proponowane
- ▨ Park krajobrazowy
- ▨ Obszary Natura 2000 (PLB)-specjalne obszary ochrony ptaków
- ▨ Obszary Natura 2000 (PLH)-mające znaczenie dla Wspólnoty
- ▭ Obszary chronionego krajobrazu (OCHK)
- ▨ Siedliska przyrodnicze (9140-kod siedliska)
- Jeziora
- Rzeki
- Działy wodne zlewni
- ▭ Potencjalne połączenia jezior

Czy mamy powód do radości?

Na pewno tak.

Jednak pamiętajmy, że zrobiliśmy dopiero mały, ważny krok w próbie odbudowy gatunku. Reszta problemów leży poza Drawą, w sensie geograficznym i przede wszystkim mentalnym.